

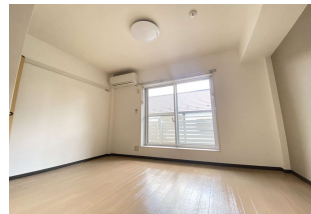
名称:

# アークむらさき橋B棟

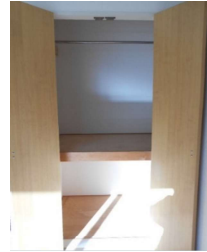
# 中央線 三鷹駅 徒歩 9分

## 駅前商業施設多数！隣がコンビニで便利です

フリーレント一か月！！



南向き日当たりの良い室内♪



大収納です♪



ひろびろキッチン



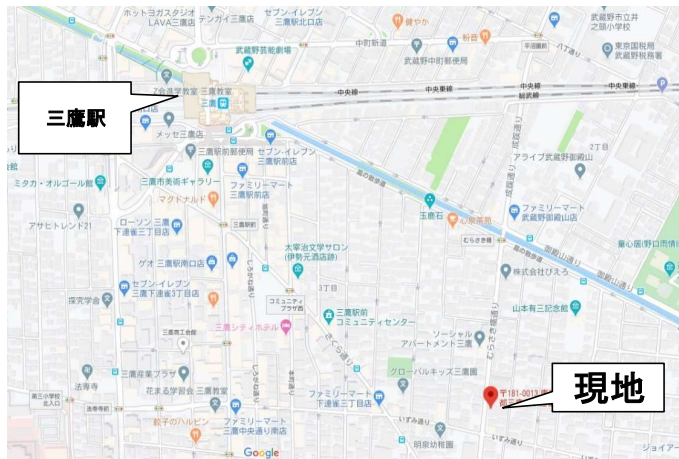
ベランダが広い♪



屋根付き自転車置き場



靴収納がすごいです♪



### ★積水ハウス施工

- エアコン
  - インターホン
  - 室内洗濯機置場
  - シューズボックス
  - 収納あり
  - バイク50cc
- 相談可

au光入っています！



宅配ボックス新規でとりつけました



VR内見

物件種目		賃貸マンション			
最寄駅	中央線 三鷹駅	間取り	1R		
号室	月額賃料 (円)	専有面積 (㎡)	敷金	礼金	
102	57,000	19.20	1	0	
	現況	入居予定日	退去日		
	空室	即	退去済		
賃借条件	号室	月額賃料 (円)	専有面積 (㎡)	敷金	礼金
			入居日	退去日	
	号室	月額賃料 (円)	専有面積 (㎡)	敷金	礼金
			入居日	退去日	
共益費	2,000円		備考		

住所	181-0013 三鷹市下連雀2-27-10		
築年月	1994年 1月	構造・規模	鉄骨造 3階建

契約必要書類	申込者	①印鑑(認印) ②住民票(入居者全員分) ③在籍証明(学生は学生証写) ④健康保険証写 ⑤所得証明(源泉写等) (法人契約の場合は担当者にご確認下さい)
	連帯保証	保証会社必須(日本セーフティ) 保証料: 契約時総賃料の50% 毎年更新時10000円/年 又は 800円/月額 選択
備考	契約時	仲介手数料賃料の1.1ヶ月(税込)を申し受けます。
	更新料等	更新料: 新賃料の 1ヶ月分 契約期間: 2年間
	退去時、ハウスクリーニング費用エアコンクリーニング費用は契約者負担 ◎事務所・石油・灯油ストーブ(ファンヒーター含)・楽器類・ペット バイク不可 ◎都市ガス ◎住宅総合保険料: (2年分) 1.7万円 ◎定員: 1名 ◎鍵交換費用: 19,800円(税込) ◎駐車場無し・駐輪場有 自転車の駐輪は1世帯1台限定となります。	

\*図面と現況が異なる場合は現況を優先させていただきます。

# ライフアシスト 株式会社

http://www.your-lifeassist.com E-mail: info@your-lifeassist.com

東京都大田区千鳥1-4-4 生駒ビル1階

TEL 03-6410-9916

FAX 03-6410-9917

定休日/水曜 営業時間 10:00~18:00

取引態様 媒介

AD100

